

Sugar Plums: Lecciones y desafíos claves mercado Chino.

GONZALO MATAMALA ORTIZ



HELLO

I AM ...

- Gonzalo Matamala
- Ingeniero Comercial – Universidad Del Desarrollo –
- Master in Management and Public Policy – Tsinghua University -
- MBA -Quantic School of Business and Technology
- Chino- Beijing Language and Culture University
- 16 Años de experiencia en R.P. China.
 - Ex Agregado Comercial de Chile en la R.P. China (Beijing) - 2010-2014
 - Ex Gerente General de Gesex China - 2014-2020
 - Gerente Asia y China Giddings Fruit - 2020-

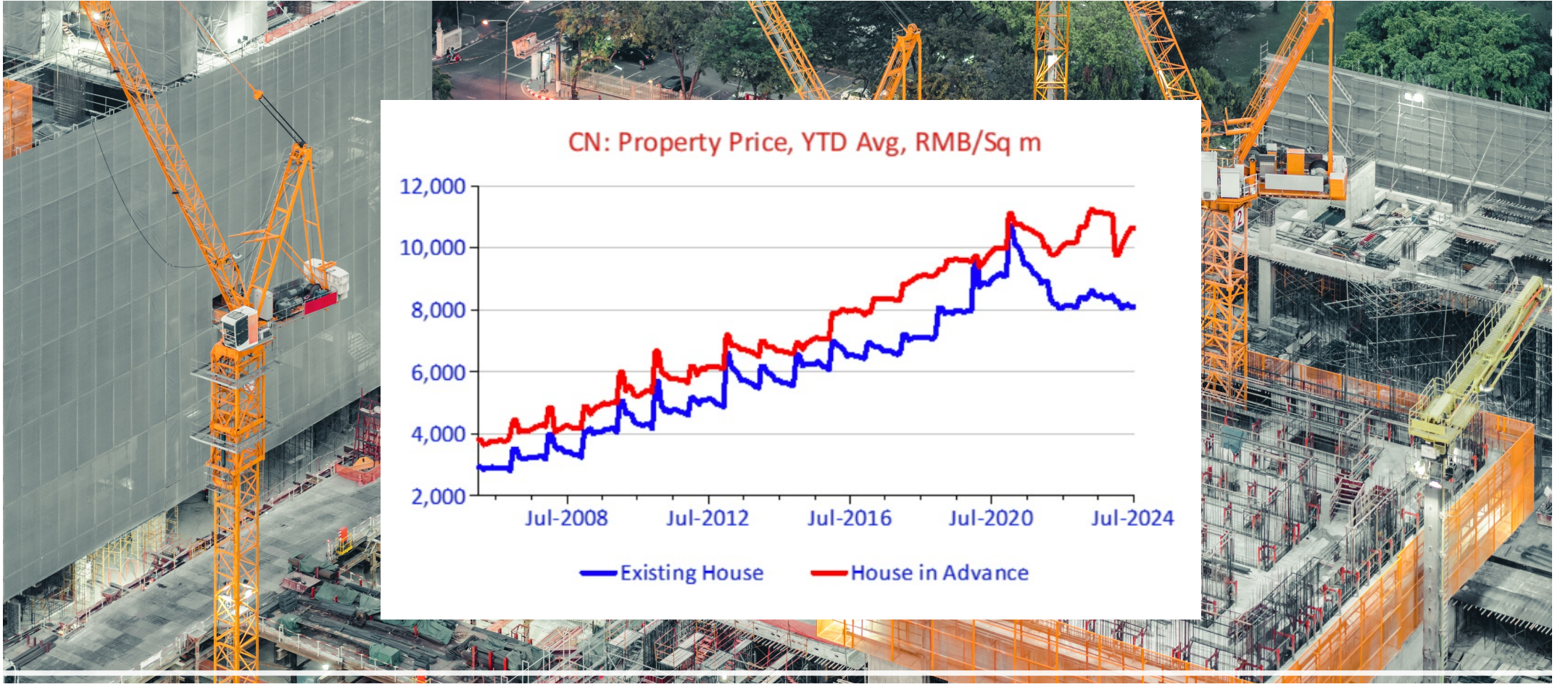


AGENDA

- China en Números
 - Construcción
 - Crecimiento Económico
 - Retail Sales
 - Empleo
- Que nos espera?
- Calidad
- Calibres
- Congestion
- Tratamiento Frio
- Acceso Mercados
- Cobros post temporada



CHINA EN NUMEROS

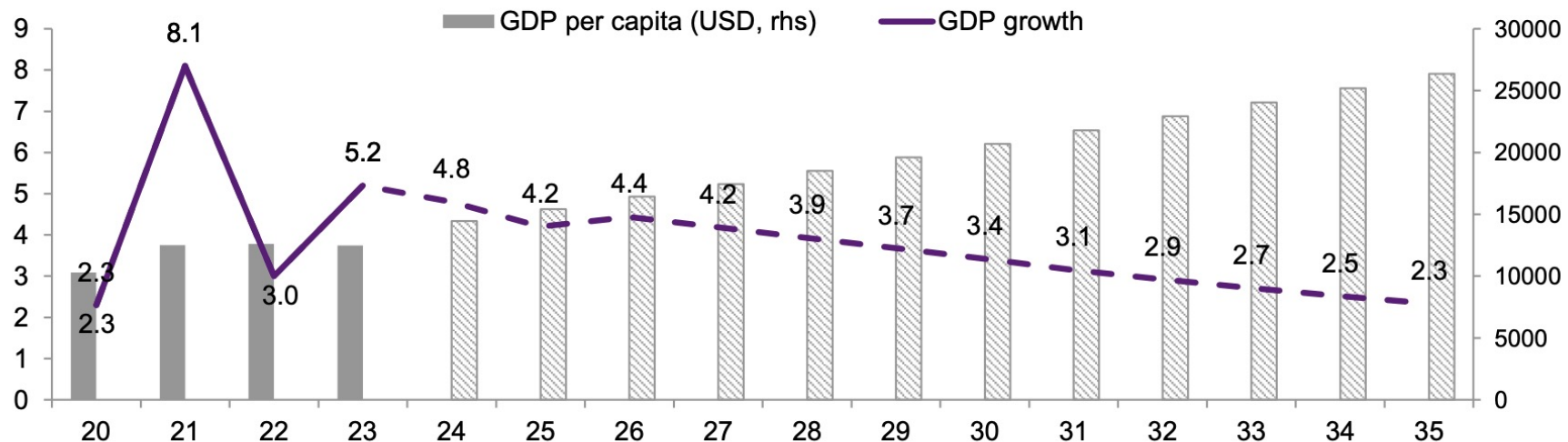


CONSTRUCCION



Actualidad Económica China

China: GDP Growth Projection (%) - under a convergence scenario



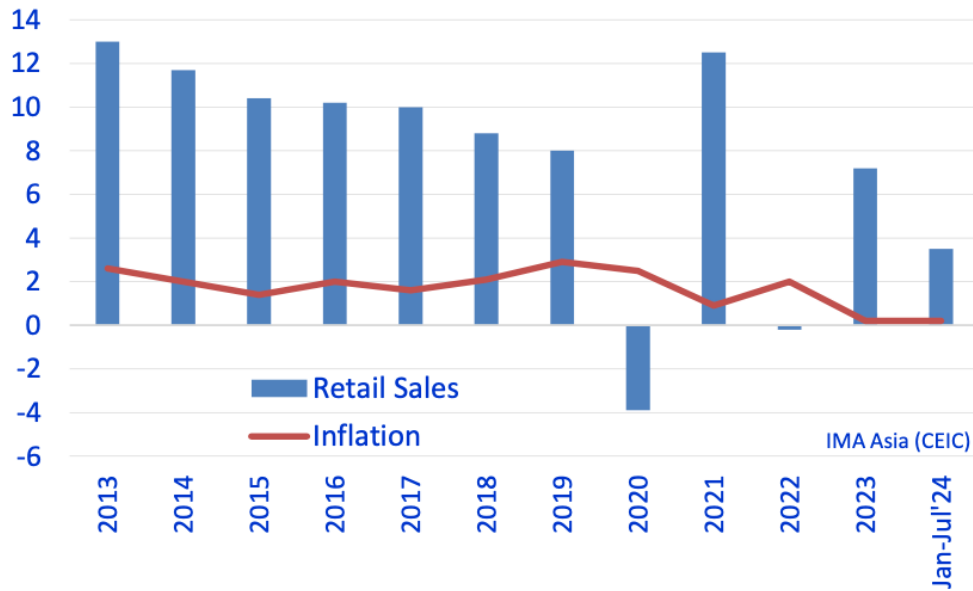
N.B. Data as of 2023.
Source: Natixis, United Nations

2024 E

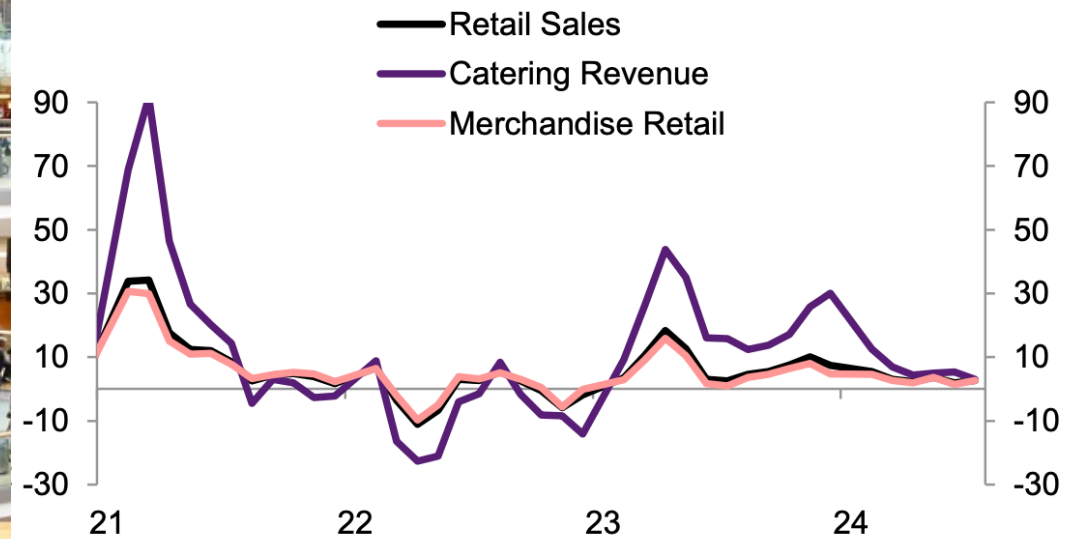
4.5%

RETAIL SALES

Retail Sales Growth & Inflation, %



China: Retail Sales (% YoY)



N.B. Data as of July 2024.
Source: Natixis, National Bureau of Statistics of China, WIND

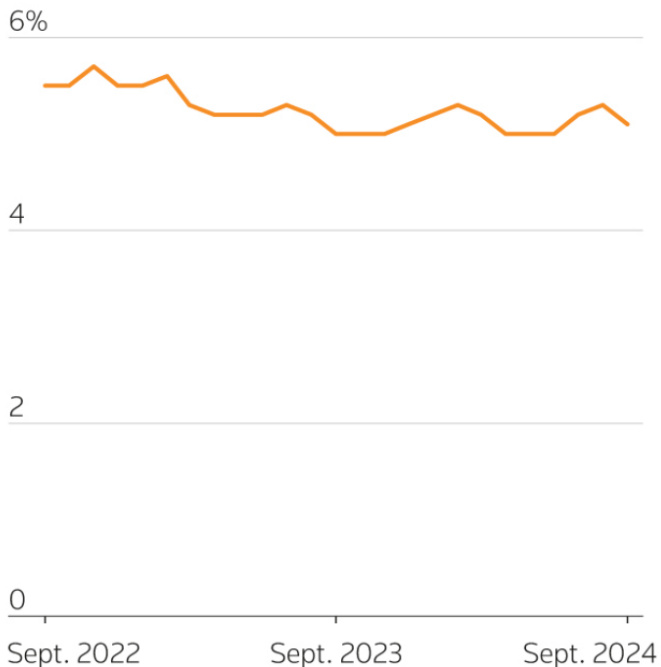
EMPLEO

好广告 天择造

平面设计
广告
广告
出租车广告/社区广告
观工程/礼仪庆典

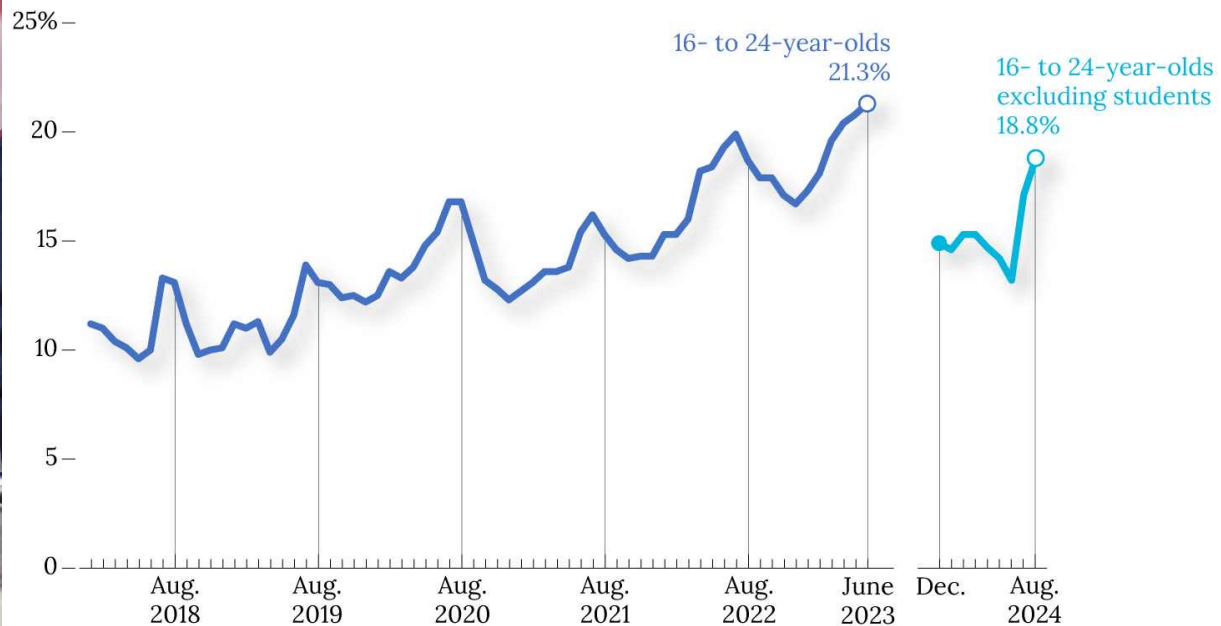


URBAN UNEMPLOYMENT



China's Youth Jobless Rate Hits Record for Second Month

Surveyed urban unemployment rate



Sources: National Bureau of Statistics, CEIC

Caixin

Lo que viene



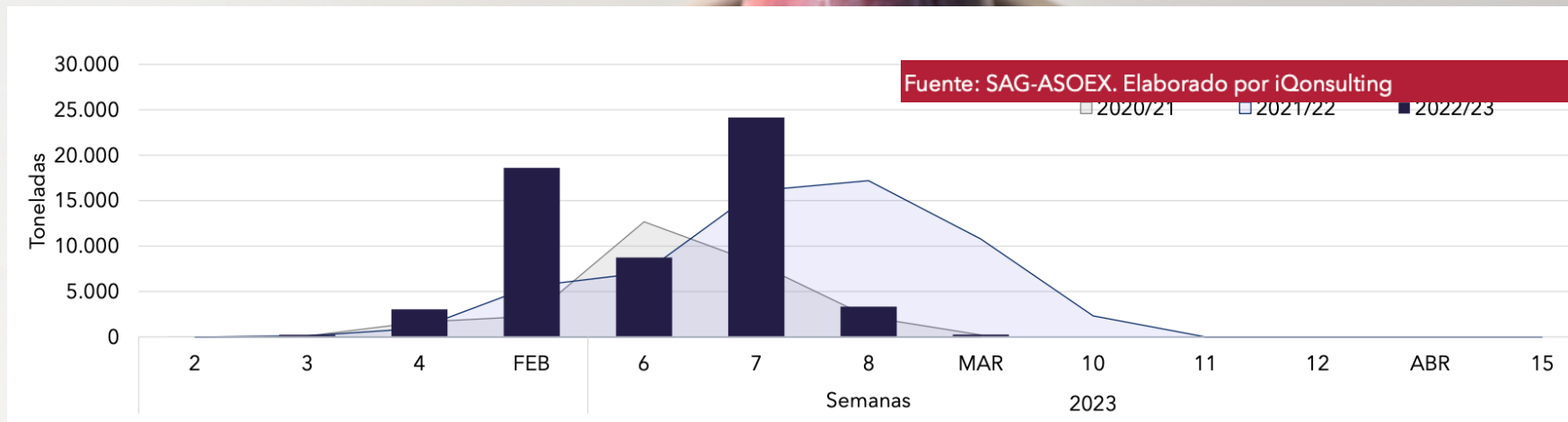
LECCIONES Y DESAFIOS



| VARIEDAD | 2017/18 | 2018/19 | 2019/20 | 2020/21 | 2021/22 | 2022/23 | Part 22/23 | % Var 22/23 VS 21/22 |
|--------------|---------------|---------------|---------------|---------------|---------------|---------------|-------------|----------------------|
| D AGEN | 10.679 | 46.125 | 27.502 | 25.877 | 57.210 | 55.058 | 94% | -4% |
| CI 111 | 1.186 | 2.346 | 1.438 | 1.385 | 1.319 | 3.336 | 6% | 153% |
| PRESIDENT | | 68 | | | | 0 | 0% | |
| CI 116 | 83 | 36 | | 0 | 1.598 | | 0% | -100% |
| SUPER D'AGEN | | | 12 | | | | 0% | |
| TOTAL | 11.949 | 48.575 | 28.952 | 27.262 | 60.127 | 58.395 | 100% | -3% |

Ciruela japonesa, Chile. Volumen exportado de las principales variedades y participación.
Fuente: SAG-ASOEX. Elaborado por iQonsulting

- Crecimiento permanente.
- Focalización en China, con 98% exportado.
- Alta concentración en semanas exportación. 5-7, 6-8



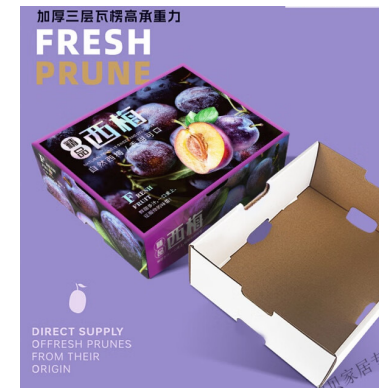
- Alta concentración en semanas exportación. 5-7, 6-8



Estandarización

| Calibre | XL | J | 2J | 3J |
|----------|-------|-------|-------|-----|
| Rango MM | 30-33 | 33-36 | 36-39 | >39 |

- Estandarización Calibres
- Madurez de embalajes. 9K, 5K, 2in1





FAMILIARIDAD

- Creciente producción local. (E. 380.000+ Toneladas)
- 90% misma variedad D'Agen
- Producción contra estación.
- Crecimiento producto local.



DESAFIOS Y LECCIONES

- Extender el peak de producción y comercialización.
- Estandares de Cosecha --> Trabajo a nivel industria/gremios
- Promoción Especifica → Sugar Plums v/s Stone Fruit?

DESAFIOS Y LECCIONES

- Sugar Plums enfrentan competencia → Foco en Calidad Arribo
- Ciruela versus Sugar Plum → Expensive Fruit?
- Fruta de guarda.
- Nuevas Variedades: No.





@SrChina



gonzalomatamala



gonzalomatamala

谢谢

Descargo Responsabilidad

Las opiniones e ideas vertidas en esta presentación son de exclusiva responsabilidad de quien las emite y no representan, necesariamente, el pensamiento de la empresa empleadora del presentador o organizador del evento.

Gonzalo Matamala 金龙