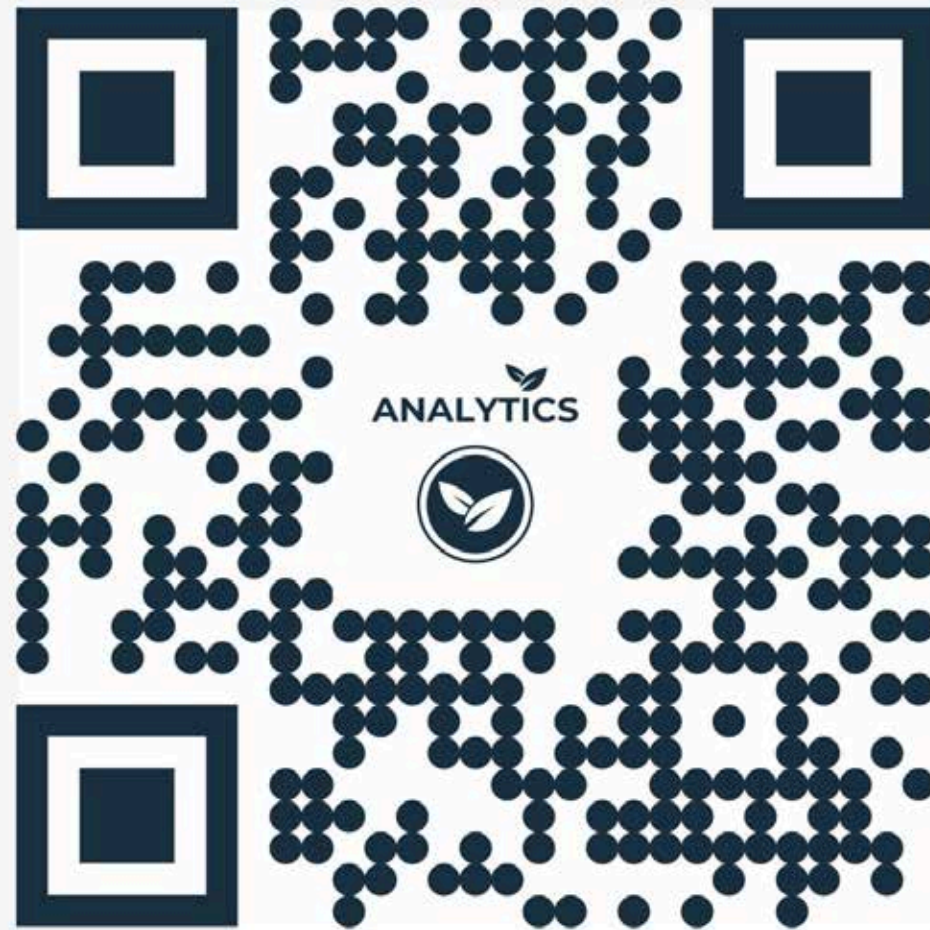


# ANALYTICS

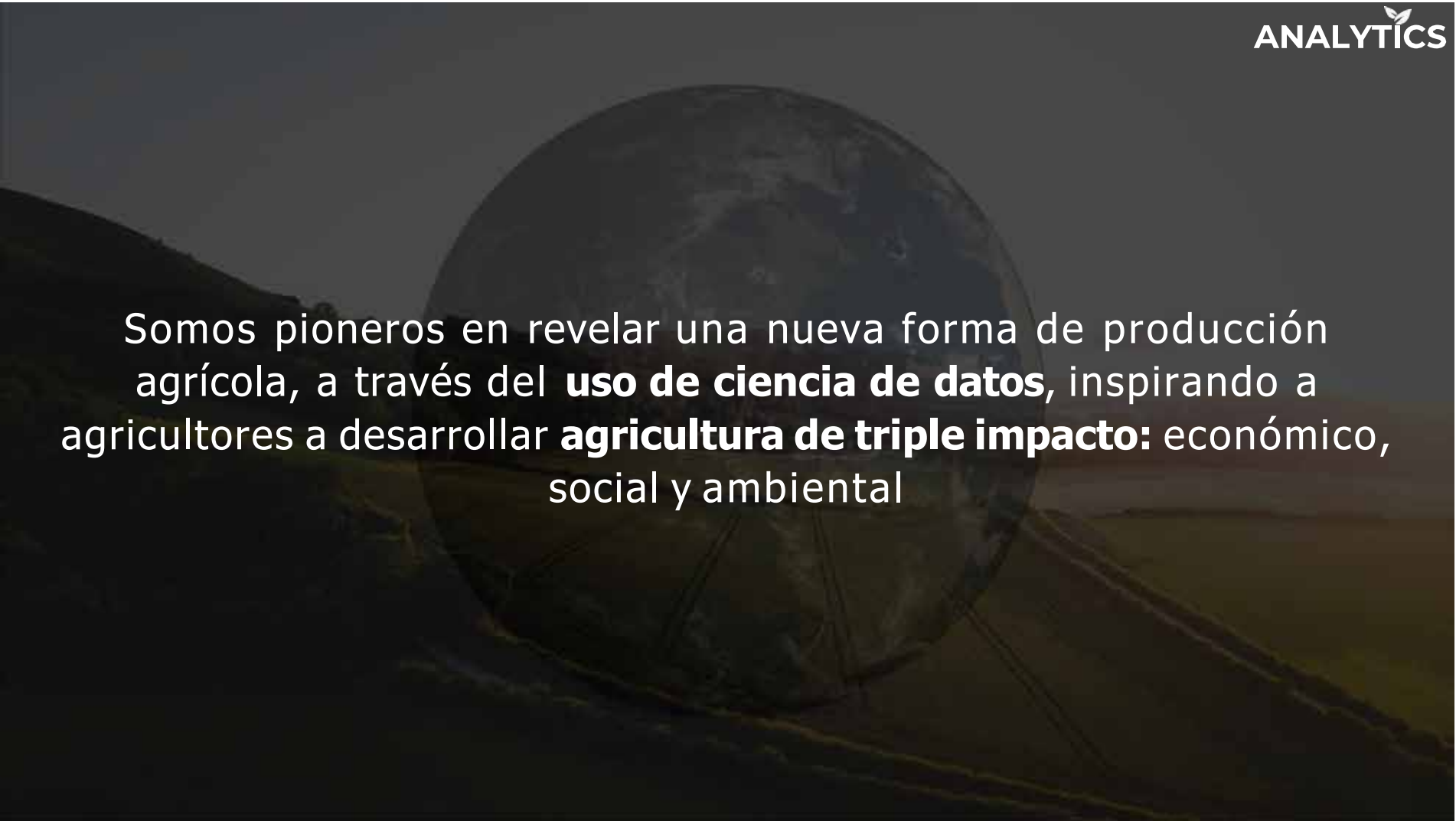
IMPACTING AGRICULTURE THROUGH DATA SCIENCE

ANALYTICS



ANALYTICS





Somos pioneros en revelar una nueva forma de producción agrícola, a través del **uso de ciencia de datos**, inspirando a agricultores a desarrollar **agricultura de triple impacto**: económico, social y ambiental

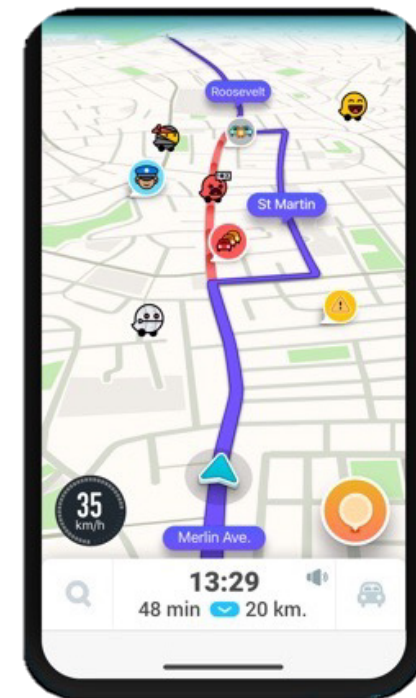
**¿Que nos diferencia de un sistema de gestión tradicional?**



## ¿Que nos diferencia de un sistema de gestión tradicional?



**GPS**



**Sistema de navegación con alertas en tiempo real**

**¿Cómo lo hacemos?**

**ANALYTICS**



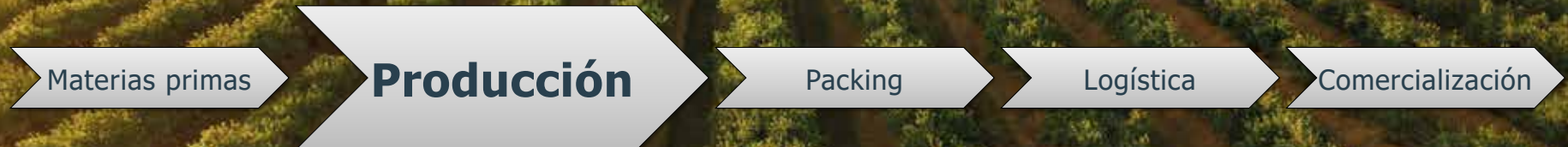
**¿Cómo lo hacemos?**

**ANALYTICS**

**Integramos más de 320 variables productivas en tiempo real**

**ANALYTICS**

**Nos enfocamos solo en la producción**





# ¿Cómo lo hacemos?

ANALYTICS

## Integrando diversas fuentes de información proporcionan datos en tiempo real



Imágenes satelitales

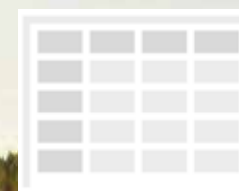


+650  
Estaciones meteorológicas

ANALYTICS



APP Conteo  
Analytics



Información productiva



Laboratorios



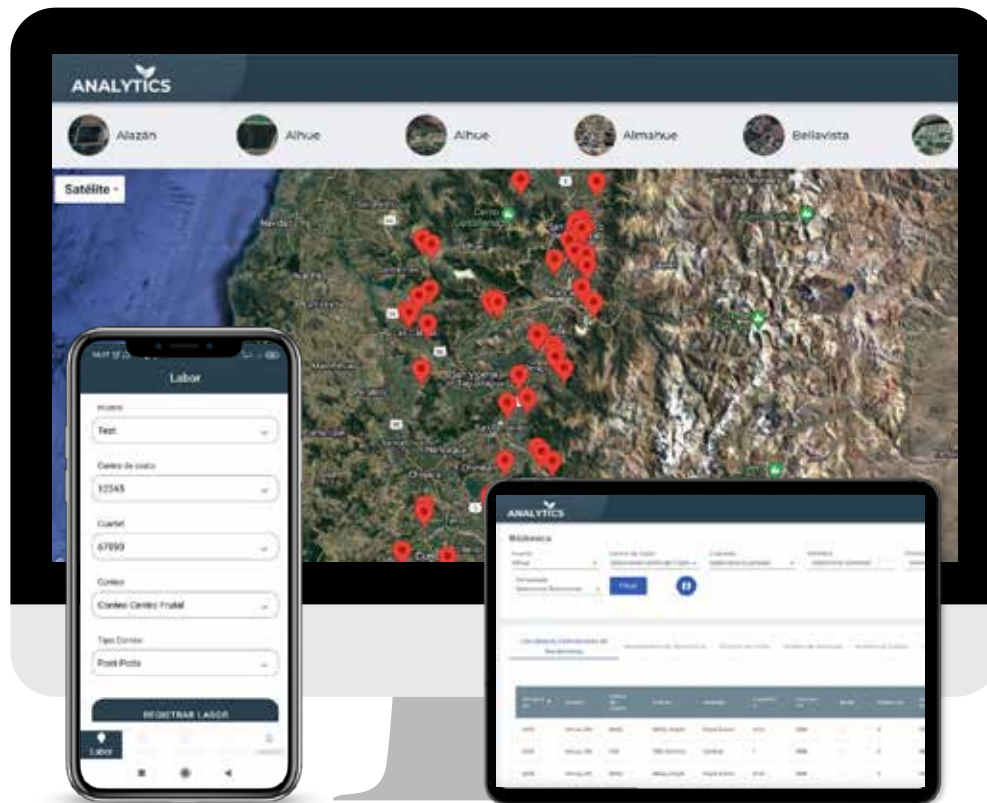
Sensores huerto





# ANALYTICS

ANALYTICS



**Nuestra solución viene desde los campos**

**Toda la información productiva estandarizada y digitalizada**

**Información personalizada para el productor**

**“Red Colaborativa” cada nueva incorporación permite mejorar la precisión del sistema**

**Alertas dinámicas y en tiempo real para mejorar la toma de decisiones**



Plataforma y App Analytics

# Nuestros clientes

ANALYTICS

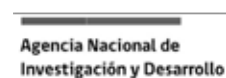
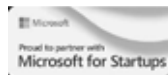


Toma mejores decisiones mediante una estrategia de consumo colaborativo que une a toda la industria

## Indicadores

<b>12</b> Clientes	<b>10.000</b> Hectáreas	<b>600</b> Usuarios	<b>6</b> Regiones	<b>30.000</b> Casos
-----------------------	----------------------------	------------------------	----------------------	------------------------

## Socios



# Resultados

**100%**

De la información productiva digitalizada

**83%**

Más de tiempo de respuesta para toma de decisiones

**23,3%**

Más ajuste en estimación de rendimiento





# Módulos



Módulo  
Clima

Multiespecie



Recomendación  
Muestral

Multiespecie



Estimación y  
Planificación  
Productiva

Multiespecie

Cerezo



Trazabilidad de  
Cosecha

Multiespecie



Riego

Multiespecie



Nutrición

Multiespecie



Alertas  
Fitosanitarias

Multiespecie

**Soporte presencial en terreno**

**Próximamente**

### Información

- Histórica estandarizada
- Actualizada
- En línea

### Clima

- Indicadores agroclimáticos en tiempo real
- Alertas climáticas

## ANALYTICS

### Analítica

- Estimación de rendimiento
- Predicción fecha de cosecha
- Dashboard indicadores
- Comparativo industria

### Control Operacional

- Seguimiento labores críticas:
  - Conteo
  - Poda
  - Raleo
  - Cosecha

- Alertas en tiempo real



# ANALYTICS

IMPACTING AGRICULTURE THROUGH DATA SCIENCE

Gerente General  
[fbozzo@ceranalytics.com](mailto:fbozzo@ceranalytics.com)

Subgerente Comercial  
[bmunoz@ceranalytics.com](mailto:bmunoz@ceranalytics.com)



[www.ceranalytics.com](http://www.ceranalytics.com)